

Le caratteristiche e le dimensioni inserite nel presente catalogo sono indicative e suscettibili di variazioni – Verniciatura su richiesta. Features and overall dimensions are subject to change – Painting by request.

### Dati principali – Main Specification

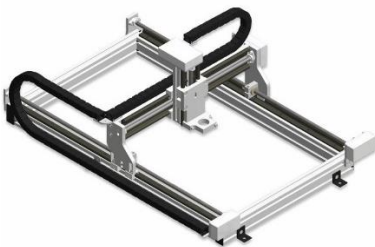
Potenza	Power (min / max)	2.2 ÷ 3.3 kW
Coppia	Torque	5,5 ÷ 7.5 Nm
Vel. massima	Max Speed	10.000 rpm
Cambio utensile	Tool attachment	1/2"
Lubrificazione	Lubrication	Grease for life
Tipo di unità	Motor unit	Induction
Raffreddamento	Cooling	Air
Cambio utensile	Tool change	Manual

### Caratteristiche – Features

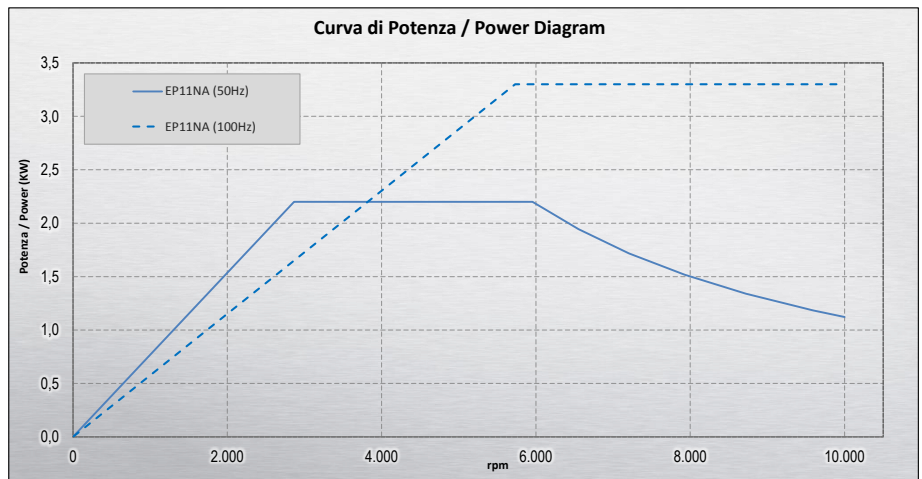
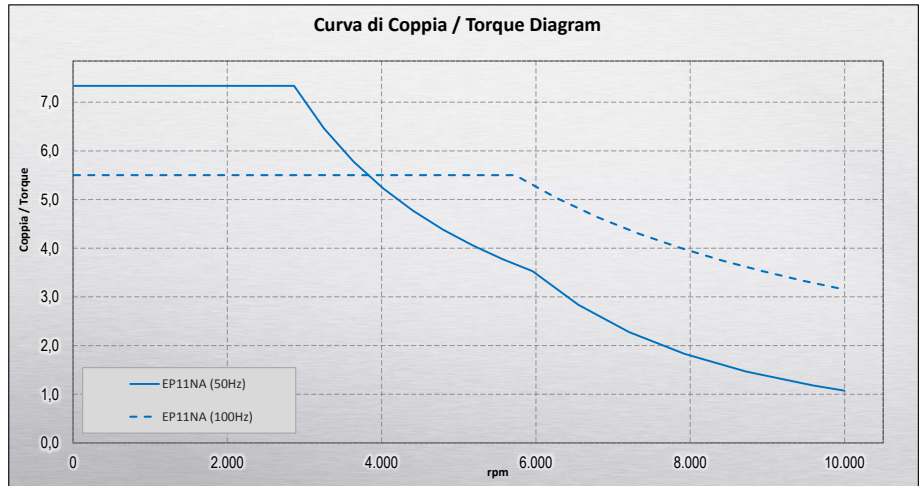
Design compatto	Compact design
Sistema di isolamento per azionamento tramite inverter	Inverter duty insulation system
Albero forato per passaggio dell'acqua sull'utensile	Bored shaft for water passage on tool

### Option

High speed bearings
Custom shaft (ER DIN6499 or Whistle notch)
Rotating union GRAV01 / GRAV02 / GRVEM



### Curve di coppia e potenza – Torque and Power diagram



Ref.	Mandrino Spindle	kW	Cv	Coppia/Torque [Nm]	I [Amp @400V]	Rpm nom	F nom [Hz]	Rpm max	F max [Hz]	Poli Poles	Peso [Kg]
—	EP11NA	2.2/3.3	3/4.5	7,5/5,5	5.2/7.5	2790/5.780	50/100	10.000	166	2	20

Valori ottenuti mediante simulazione numerica – Data obtained by numerical simulation  
Potenze e polarità diversa su richiesta – By request we can manufacture motors with different polarities and horse power